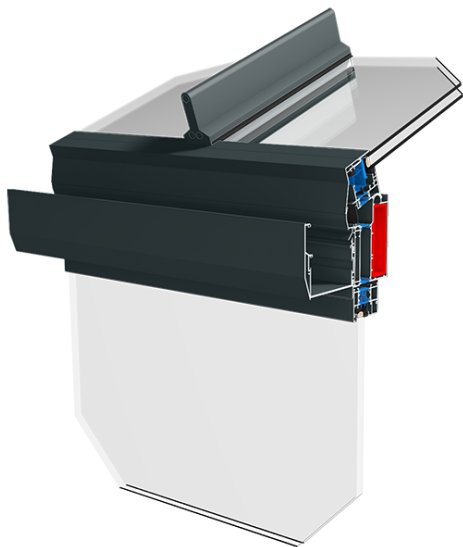


Fasady / ogrody zimowe » Ogrody zimowe » MB-WG60



Ogrody zimowe MB-WG 60

Nowoczesny system aluminiowy pozwala na tworzenie ogrodów zimowych, oranżerii i werand wyróżniających się maksymalną ilością światła dziennego i wysoką energooszczędnością.

Cechy

1. Możliwość kształtowania nawet bardzo skomplikowanych i różnorodnych aranżacji, konstrukcji dachów, przestrzeni tarasowych.
2. Nowoczesna i estetyczna konstrukcja z wbudowanym systemem odprowadzania wody opadowej.
3. Dowolność aranżacji kolorystycznej i rodzajów przeszklenia.
4. Trwała i wytrzymała konstrukcja na lata dzięki zastosowaniu wysokiej jakości profili aluminiowych.
5. Komfort użytkowania zapewniony dzięki dopływowi dużej ilości naturalnego światła.
6. Indywidualnie opracowana konstrukcja ogrodu, wykonana z aluminium odpornego na niekorzystne czynniki atmosferyczne zapewnia wysoką stabilność i trwałość na lata
7. Możliwość wyposażenia okien w ogrodzie zimowym w system inteligentnego sterowania za pomocą pilota, tabletu czy smartfona
8. Możliwość zastosowania różnorodnej kombinacji szkła: bezpiecznego, antywłamaniowego, ornamentowego, hartowanego i wielu innych
9. Całkowita wodo- i wiatroszczelność poprzez wprowadzenie ciągłych membran EPDM, które jednocześnie odcinają powietrze zewnętrzne zimne od profili wewnętrznych aluminiowych.
10. System wyposażony w optymalny system odwodnienia i wentylacji.
11. Profile systemu wykorzystujące specjalne przekładki komorowe nowej generacji zwiększają izolację termiczną oraz wytrzymałość ogrodów zimowych.

Dane techniczne

Kolorystyka	wg palety RAL oraz powłoki drewnopodobne wg Aluprof ColorCollection
Uszczelnienie	Uszczelnienie z EPDM. Możliwość zastosowania szyb o podwyższonej izolacyjności akustycznej,
Szyby	hartowanych, bezpiecznych, antywłamaniowych, ornamentowych, przeciwsłonecznych.
Ramka	W standardzie ramka stalowa ocynkowana. Opcjonalnie ramka Swisspacer Ultimate dostępne w różnych opcjach kolorystycznych.
Profil	Profil aluminiowy z przegrodą termiczną kompatybilny z innymi systemami okiennymi wykonanymi m. in. z PVC, aluminium i drewna.